



TECHNICKÝ KATALÓG

---

# MOŠADZNÉ ŠUPÁTKO - PN16





ITAP SpA bola založená v roku 1972 v Lumezzane (Brescia). Spoločnosť sa radí v súčasnosti k jedným z popredných lídrov výrobných spoločností na trhu v Taliansku, zaoberajúca sa kompletnou výrobou pre kúrenárske a vodárenské systémy. Vďaka plnoautomatizovaným výrobným procesom so 72 obrábacími strojmi a 51 kompletizačnými linkami je spoločnosť schopná vyprodukovať 200 000 ks výrobkov denne. Neustálymi inováciami a dodržiavaním technických noriem je ITAP SpA držiteľom certifikátu ISO 9001:2008. Prioritou spoločnosti je zameriavať sa na kvalitu svojich výrobkov, ktorú považuje za hlavný nástroj pre dosahovanie významných obchodných výsledkov: dnes je ITAP SpA hrdá na ponuku svojich produktov, ktoré sú nositeľmi početných medzinárodných certifikátov.

MADE IN  
ITALY



**MOSADZNÉ**  
**ŠUPÁTKO - PN16**

Použiteľné pre rozvody vody,  
vykurovania a klimatizácií.

# 156

Mosadzné  
šupátko- PN16



Rozmer	Tlak	Kód	Balenie	Rozmer	Kód
1/2" (DN 15)	16bar/232psi	1560012	12/96	050	VOLA050
3/4" (DN 20)	16bar/232psi	1560034	10/80	060	VOLA060
1" (DN 25)	16bar/232psi	1560100	5/45	060	VOLA060
1"1/4 (DN 32)	16bar/232psi	1560114	4/32	070	VOLA070
1"1/2 (DN 40)	16bar/232psi	1560112	2/18	070	VOLA070
2" (DN 50)	16bar/232psi	1560200	2/18	080	VOLA080
2"1/2 (DN 65)	16bar/232psi	1560212	1/8	100	VOLA100
3" (DN 80)	16bar/232psi	1560300	1/8	100	VOLA100
4" (DN 100)	16bar/232psi	1560400	1/4	120	VOLA120

Technické  
špecifikácie

F/F závit.

Ovládacie koliesko - oceľové.

Mosadzné telo.

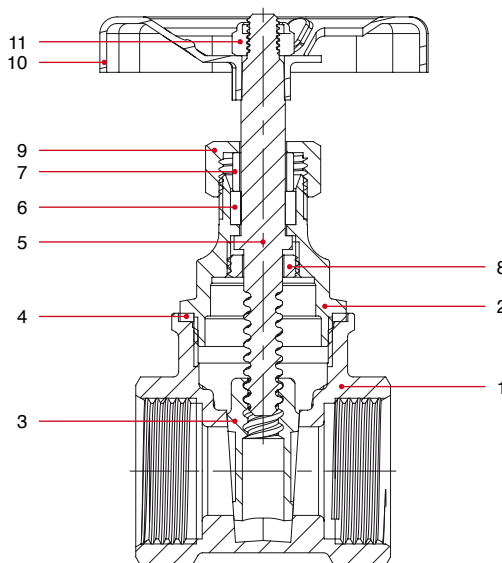
Minimálna a maximálna pracovná teplota:

0°C, 150°C bez pary.

Závit: ISO228

(ekvivalent na DIN EN ISO 228 and BS EN ISO 228).

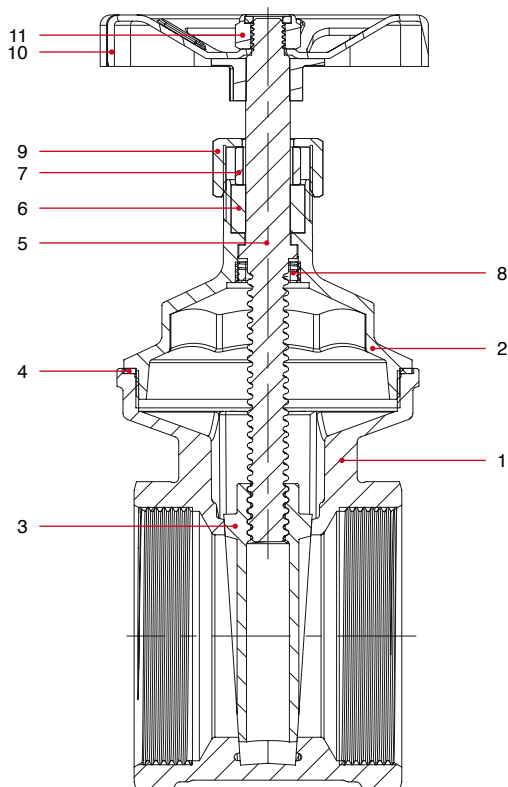
Materiály



Číslo.	POPIS	N.	MATERIÁL
1	Telo	1	Mosadz CW617N
2	Kryt	1	Mosadz CW617N
3	Disk	1	Mosadz CW617N
4	Tesnenie	1	NA1002
5	Oska	1	Mosadz CW617N
6	Podložka na tesnenie	1	FE1000
7	Podložka	1	Mosadz CW617N
8	Tesnenie	1	Mosadz CW617N
9	Zátka	1	Mosadz CW617N
10	Koliesko	1	Pozinkovaná a lakovaná oceľ P11
11	Samosvorná matica	1	Oceľ CL8

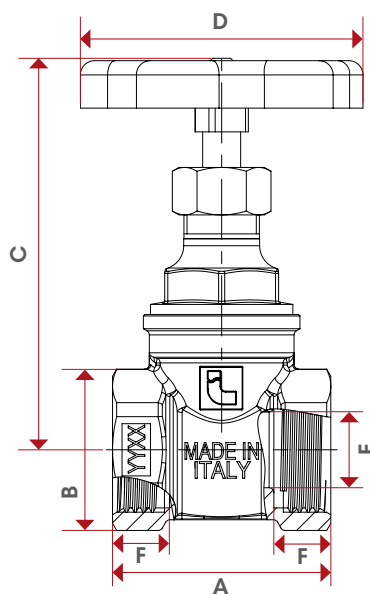


## MATERIÁLY 2"1/2, 3", 4"



POS.	POPIS	N.	MATERIÁL
1	Telo	1	Mosadz CC754S
2	Kryt	1	Mosadz CW617N
3	Disk	1	Mosadz CW617N
4	Tesnenie	1	NA1002
5	Oska	1	Mosadz CW617N
6	Podložka na tesnenie	1	FE1000
7	Podložka	1	Mosadz CW617N
8	Podložka	1	Mosadz CW617N
9	Zátka	1	Mosadz CW617N
10	Koliesko	1	Pozinkovaná a lakovaná oceľ P11
11	Samosvorná matica	1	Oceľ P11 CL8

## CELKOVÉ ROZMERY



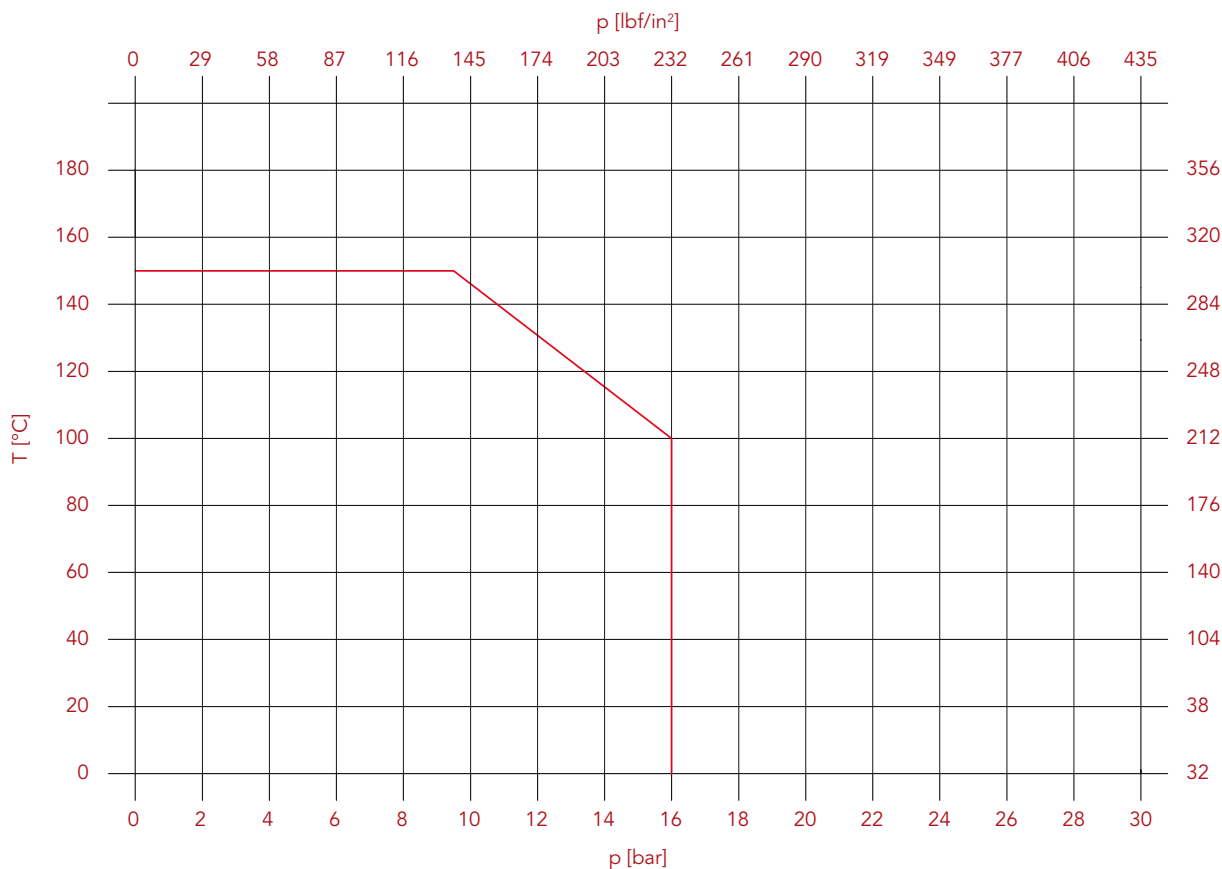
## CELKOVÉ ROZMERY

	1/2"	3/4"	1"	1 1/4"	1 1/2"	2"	2 1/2"	3"	4"
DN	15	20	25	32	40	50	65	80	100
A	42	46	50	55	60	67	78	83	100
B	28	34	40,3	51,5	57	71,5	90	102,7	132,4
C	72,5	82,5	96	104,1	116,6	138,7	181,1	202,1	236,9
D	50	60	60	70	70	80	100	100	120
E	13	16	23	28	33	45	59	68	85
F	10	12	14	16	17	18	19	22	25,5
Kg/cm <sup>2</sup> bar	16	16	16	16	16	16	16	16	16
LBS - psi	232	232	232	232	232	232	232	232	232

## CERTIFIKÁCIE



# TLAKOVO-TEPLOTNÝ GRAF



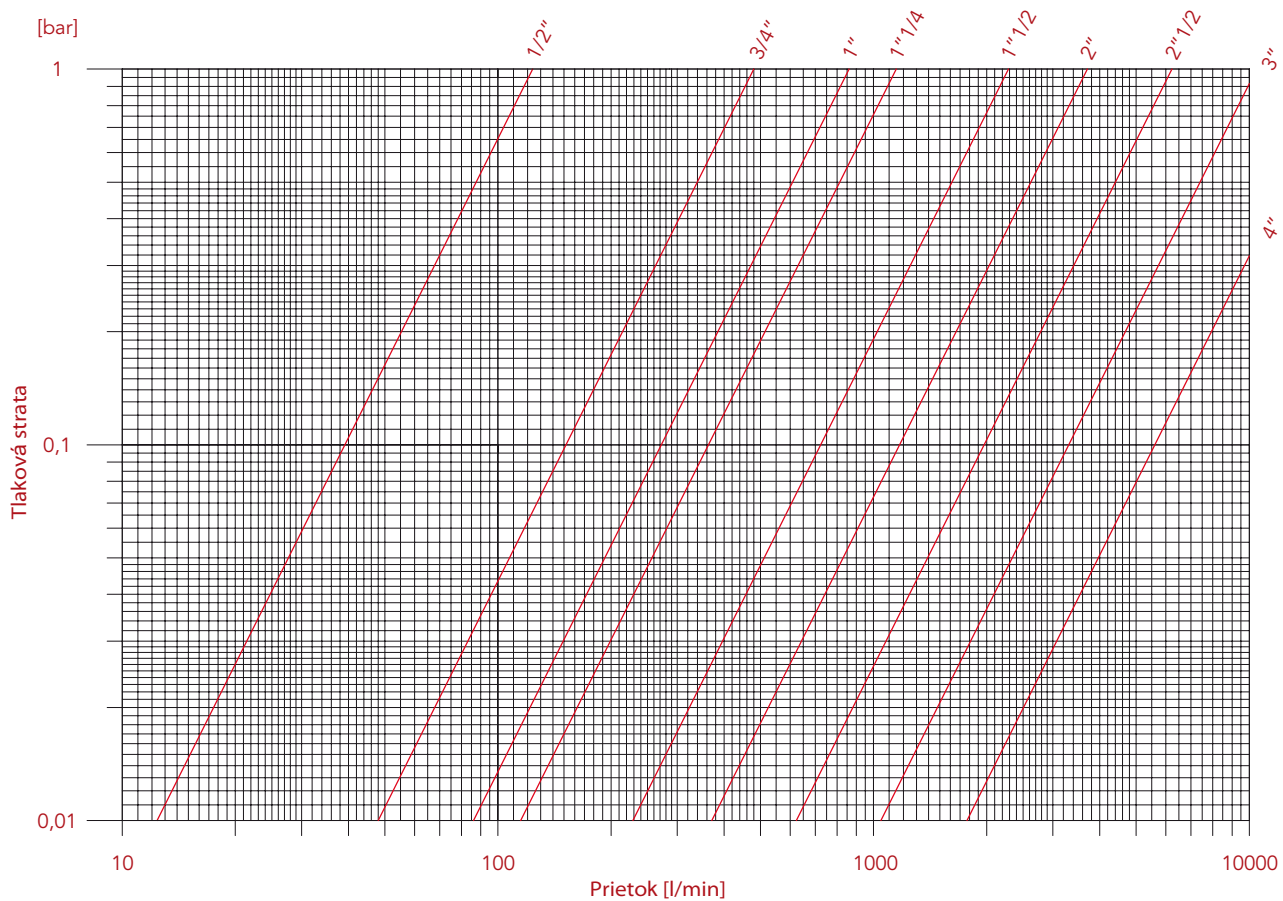
Hodnoty, ktoré ukazujú krivky, stanovujú maximálnu hranicu použitia ventilov. Zobrazené ventily sú ilustračné.



# GRAF TLAKOVÝCH STRÁT

## S VODOU

Art: 156



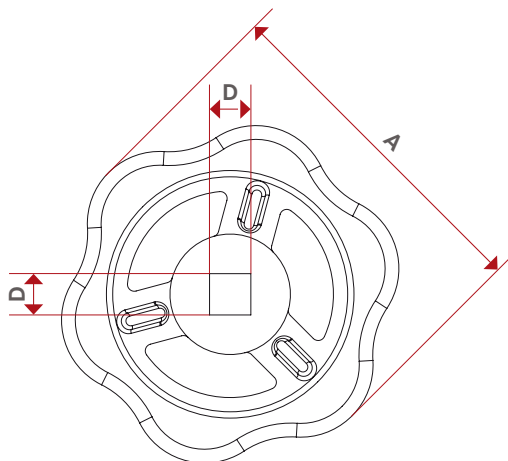
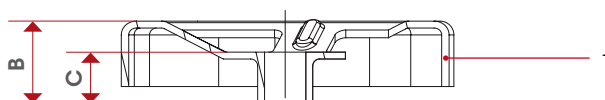
# VOLA

RUČNÉ  
KOLIESKO PRE  
ŠUPÁTKO156

CELKOVÉ  
ROZMERY A  
MATERIÁLY



ROZMER	KÓD	ART.156
050	VOLA050	1/2"
060	VOLA060	3/4"
060	VOLA060	1"
070	VOLA070	1"1/4
070	VOLA070	1"1/2
080	VOLA080	2"
100	VOLA100	2"1/2
100	VOLA100	3"
120	VOLA120	4"



	050	060	070	080	100	120
A	50	60	70	80	100	120
B	12	15	17,6	19	25	26
C	7,5	8	10,6	10,6	15	15
D	6	7	7	8	11	12

ČÍSLO	POPIS	N.	MATERIÁL
1	Ručné koliesko	1	Pozinkovaná a lakovaná oceľ P04





## Oznamky

Lined area for notes with horizontal dashed lines.



ITAP S.p.A.  
Via Ruca 19  
25065 Lumezzane  
Brescia (ITALIA)  
Tel 030 89270  
Fax 030 8921990  
[www.itap.it](http://www.itap.it) - [info@itap.it](mailto:info@itap.it)