



# REDUKČNÝ VENTIL MINIPRESS

Art. IT360, IT361

## NÁVOD NA POUŽITIE A MONTÁŽ

### PREVÁZKOVÉ PODMIENKY:

- Ponikľovaný mosadzný redukčný ventil na vodu PN15 s mosadznou činnou membránou
- Rozvody s maximálnym vstupným tlakom: **15 bar**
- Maximálna pracovná teplota: **80°C**
- Rozsah nastavenia: **1,0 – 4 bar**
- Mosadzná membrána
- Prípojka na manometer 1/4" (Art.361)
- Závitové pripojenie FF, ISO 228-1
- Nerezové sedlo
- Prednastavený tlak z výroby: **3 bar**

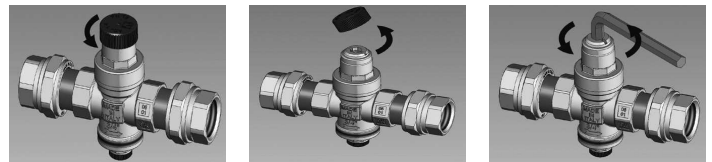
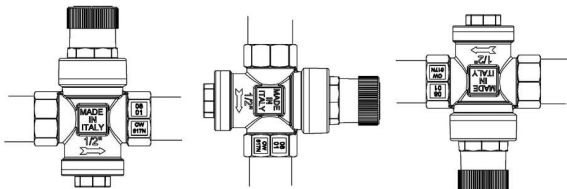
Tlakové redukčné ventily MINIPRESS vyhovujú všetkým požiadavkám na reguláciu a kontrolu tlaku vo všetkých priemyselných aj domových vodovodných inštaláciách. Na to, aby sa optimalizovalo použitie a životnosť zariadenia, prečítajte si nasledujúce pokyny na inštaláciu.

Pred osadením redukčného ventilu nezabudnite vyčistiť rúry, odstrániť piesok, piliny atď. Skontrolujte smer toku udaný šípkou vyznačenou na tele redukčného ventilu. Redukčné ventily MINIPRESS môžu pracovať v horizontálnom, vertikálnom smere a obrátene.

Art.361 má 1/4" prípojku aj na manometer. Prípojka je umiestnená na výstupe z redukčného ventilu.

Ventily by mali byť nainštalované v primeranej vzdialenosti od kotla, horúca voda vyrobená výhrevným zariadením zväčšuje svoj objem a zvyšuje tiež tlak smerom k redukčnému ventilu, nárast tlaku spôsobuje nestabilitu vo fungovaní redukčného ventilu. Aby sa tomu zabránilo, doporučujeme osadiť medzi redukčný ventil a boiler expanznú nádobu. Každý jeden redukčný ventil je skúšaný a prednastavený na výstupný tlak 3 bar, pokiaľ nie je požadované iné nastavenie. Zmena výstupného tlaku sa dosiahne jednoduchým uvoľnením plastovej kontra matice a otáčaním mosadzného držiaka pružiny s použitím skrutkovača, ako je ukázané na obrázkoch.

Otáčaním v smere hodinových ručičiek výstupný tlak stúpa a v protismere klesá. Správne nastavenie by malo byť vykonané pri uzatvorenom systéme.



Graf tlakových strát: (prednastavený výstupný tlak 3bar)

