
MANUÁL PRE ELEKTRICKÝ SERVOPOHON ITAP, typ IT 990 / 991 (s manuálnym odblokovaním)

pre zónové guľové kohúty 2 – 3 – 4 – cestné.

Kód	Určenie
IT99023025	Pohon 230 V 25 sek
IT99023050	Pohon 230 V 50 sek
IT99002425	Pohon 24 V 25 sek
IT99002450	Pohon 24 V 50 sek
IT99123025	Pohon 230 V 25 sek, manuálne odblokovanie
IT99123050	Pohon 230 V 50 sek, manuálne odblokovanie
IT99102425	Pohon 24 V 25 sek, manuálne odblokovanie
IT99102450	Pohon 24 V 50 sek, manuálne odblokovanie

ELEKTROPOHON	990... / 991...
Ovládací krútiaci moment	10 Nm 50 s / 6 Nm 25 s
Čas cyklu	25 sek / 50 sek
Napájanie	230 V / 24 V
Frekvencia	50 Hz / 60 Hz
Spotreba	4 VA
Hmotnosť	600 g
Spôsob ovládania	ON – OFF / Zapnuté – vypnuté
Uhlový pracovný rozsah	90°
Mikrospínač	2 (2) A 230 V
Stupeň ochrany	IP 54
Trieda elektrickej ochrany	II
Teplota prostredia	-10°C až +60°C
Pracovná teplota	-5°C až +70°C
Vlhkosť prostredia	5 až 95 % rH
Údržba	Bezúdržbové
Schválenie	CE schválené

UPOZORNENIE: prosím, z bezpečnostných dôvodov si pozorne prečítajte tento manuál pred inštalovaním servopohonu.

POUŽITIE: servopohon je určený pre použitie vo vykurovacích a klimatizačných systémoch na ovládanie dvoj- troj- a štvorcestných zónových guľových kohútov.

REŽIM ČINNOSTI: servopohon je predurčený pre uzatváracie armatúry na ich otvorenie a uzavretie. Má dva prednastavené dorazy (obr.1) OTVORENÉ – ZATVORENÉ, bez možnosti zastavenia v inej polohe.

INŠTALÁCIA: nasadíte servopohon na ventil tak, aby bol ventil v otvorenej polohe, čo je pre servopohon základná pozícia. Potom ho zaistíte poistkou (obr.3).

ELEKTRICKÉ ZAPOJENIE: má byť vykonané štvoržilovým káblom. Zapojenie je vyznačené na opačnej strane krabice a je nasledovné:

MARRONE - hnedý kábel	= fáza
NERO - čierny kábel pripojený k fáze	= otvorený ventil
NERO - čierny kábel nepripojený k fáze	= zatvorený ventil
BLU - modrý kábel	= neutrál
ROSSO - červený kábel	= výstupná fáza pre otvorený ventil
ROSA - ružový kábel	= mikrosplínač NA (normálne otvorený)
BIANCO - biely kábel	= mikrosplínač NC (normálne zatvorený)
GRIGIO - sivý kábel	= mikrosplínač C (spoločný)
VIOLA – fialový kábel	= výstupná fáza pre zatvorený ventil

Servopohon nepotrebuje zemnenie, pretože má triedu elektrickej ochrany II.

BEZPEČNOSTNÉ UPOZORNENIA:

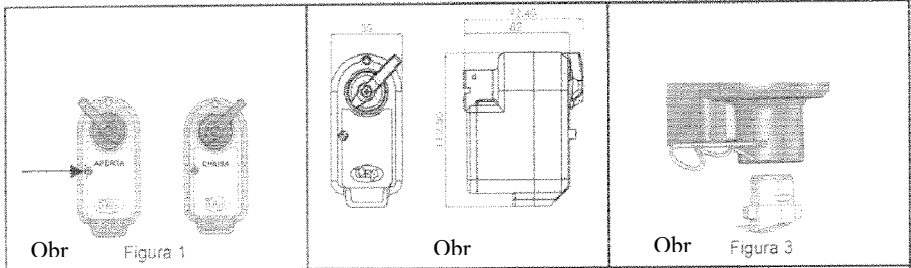
- Pred pripojením do elektrickej siete skontrolujte celé zapojenie
- Pri inštalácii servopohonu musia byť dodržané miestne platné bezpečnostné predpisy
- Motor sa pri činnosti mierne hýbe, preto je potrebné použiť pre elektrické zapojenie flexibilné vodiče.

ODBLOKOVANIE SERVOPOHONU:

Servopohonom môžete ovládať ventil aj manuálne: stlačte tlačítko označené na obr.1 šípkou a otáčajte páčkou v požadovanom smere. Táto činnosť sa vykonáva s oboma rukami na ovládačoch, čo je zároveň bezpečnostná poistka.

POPIS OBRÁZKOV:

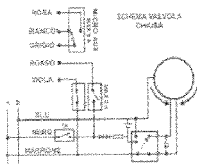
- Obr.1: Servopohon v otvorenej / zatvorenej polohe
Obr.2: Rozmery v mm
Obr.3: Osadenie servopohonu na ventil a zaistenie poistkou – závlačkou
Obr.4: Schéma elektrického zapojenia: štandardné – s hodinami – paralelné pre viacero
Obr.5: Polohovanie servopohonu



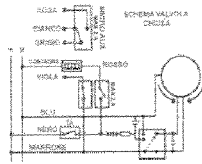
Obr Figura 1

Obr

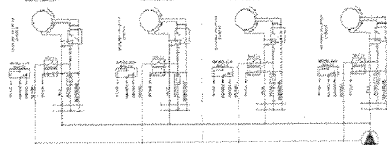
Obr Figura 3



STANDARD

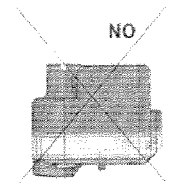
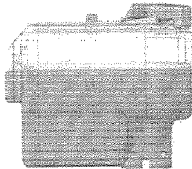


CON CONTATORE



DUE O PIÙ MOTORI COLLEGATI IN PARALLELO

Obr



NO

NON CONSENTITO

Obr